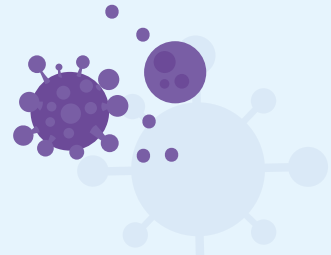


Abecé del coronavirus

COVID-19

¿Qué es el COVID-19?

Los coronavirus (CoV) son virus que surgen periódicamente en diferentes áreas del mundo y que causan Infección Respiratoria Aguda (IRA), es decir gripa, que pueden llegar a ser leve, moderada o grave. Este tipo de virus se transmiten entre animales y de allí pueden infectar a los humanos.



¿Cómo se transmite este virus?

De persona a persona: El virus se transmite de persona a persona cuando tiene contacto estrecho (a menos de un metro de distancia) con un enfermo; por ejemplo, al vivir bajo el mismo techo, compartir la misma sala en un hospital o cuidar a un enfermo sin la debida medida de protección, ya que se transmite a través de la saliva, el moco y secreción de los ojos.



¿Cuáles son los signos y síntomas?

El nuevo Coronavirus causa una Infección Respiratoria Aguda (IRA), es decir una gripa, que puede ser leve, moderada o severa. Puede producir fiebre, tos, secreciones nasales (mocos) y malestar general. Algunos pacientes pueden presentar dificultad para respirar.



¿Cómo se previene esta enfermedad?

La medida más efectiva para prevenir el COVID-19 es lavarse las manos correctamente, con agua y jabón. Hacerlo frecuentemente reduce hasta en 50% el riesgo de contraer coronavirus. De igual manera, se recomiendan otras medidas preventivas cotidianas para ayudar a prevenir la propagación de enfermedades respiratorias, como:



- Evite el contacto cercano con personas enfermas.
- Al estornudar, cúbrase con la parte interna del codo.
- Si tiene síntomas de resfriado, quédese en casa y use tapabocas.
- Limpie y desinfecte los objetos y las superficies que se tocan frecuentemente.
- Ventile su casa.

¿Cuándo acudir a una institución de salud?

- Respiración más rápida de lo normal.
- Fiebre superior a 38.3° documentada.
- Si el pecho le suena o le duele al respirar.
- Deterioro del estado general en forma rápida.



Fuente: Ministerio de Salud de Colombia